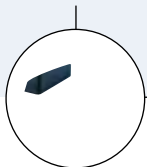




## 2/2-ходовой магнитный клапан для газов и жидкостей

- Универсальный клапан с мембраной принудительного поднятия
- Не требует дифференциального давления
- Для газов и жидкостей
- Корпус из латуни и нержавеющей стали
- Уплотнения NBR, EPDM и FKM

Тип 0290 - возможные комбинации



Тип 2508

Кабельный разъем



Тип 1078

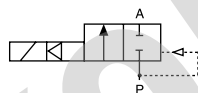
Реле времени  
(только у исполнения AC)

Тип 2511

Кабельный разъем ASI

Электромагнитный клапан с мембраной принудительного поднятия с сервоуправлением и замкнутой магнитной системой. Используется для газов и жидкостей, надежно работает даже при нулевом дифференциальном давлении.

### Принцип действия А



2/2-ходовой магнитный клапан прямого действия, н/з

### Технические характеристики

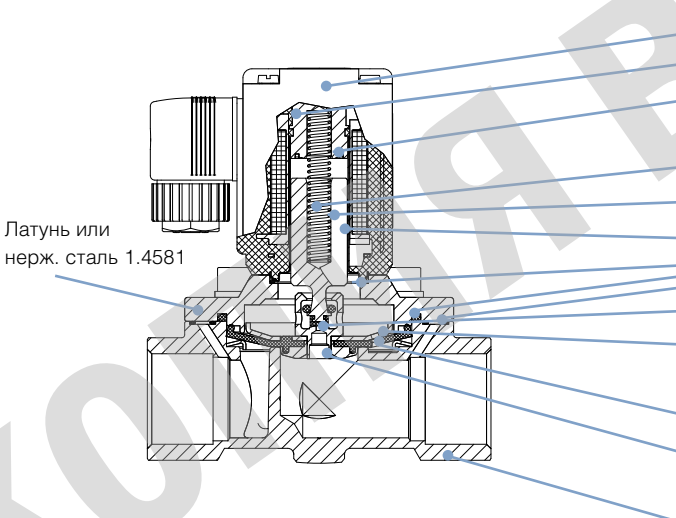
Сечение	Ду 12 - 50 мм
Материал корпуса	Латунь, нержавеющая сталь 1.4581
Материал катушки	Эпоксид
Класс термоизоляции катушки	H
Внутренние детали клапана	Латунь, нержавеющая сталь 1.4105, 1.4301
Уплотнения	NBR, FKM, EPDM
Среды	
NBR	Нейтральные среды, сжатый воздух, вода, гидравлическое масло
FKM	Моющие растворы, горячие масла
EPDM	Среды, не содержащие масел и жиров, напр., горячая вода
Температуры среды	
NBR	-10° ... +80°C
FKM	0° ... +120°C
EPDM	30° ... +120°C
Температура окр. среды	макс. +55°C
Отклонение напряжения	±10%
Номинальный режим работы	Непрерывный, продолжительность включения 100%
Электроподключение	Разъем для кабеля Ø 7 мм по DIN EN 175301-803 Form A (входит в объем поставки)
Класс защиты	IP 65 с кабельным разъемом
Положение при монтаже	Любое, предпочтительно приводом вверх

Технические характеристики, *продолжение*

Сечение [мм]	Расход воды [м³/ч]	Присоединение A/B и P	Диапазон давления [бар]	Потребляемая мощность				Время срабатывания		Вес [кг]
				Пуск AC [ВА]	UC [Вт]	Работа AC [ВА/Вт]	UC [W]	Открытие [мс]	Закрытие [мс]	
12	2,8	G 1/2	0 - 16	100	80	25/10	6	от 100 до 250	от 700 до 2000	1,0
20	5,0	G 3/4	0 - 16	120	100	32/16	9			1,4
25	10,0	G1	0 - 16	120	100	32/16	9	от 300 до 1000	от 700 до 4000	1,8
32	16,0	G 1 1/4	0 - 12	120	100	32/16	9			2,7
40	16,0	G 1 1/2	0 - 12	120	100	32/16	9			3,1
50	38,0	G 2	0 - 12	-	30	-	30			6,5

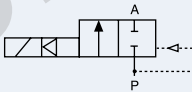
<b>Расход</b> Вода [м³/ч]:	Замеры при +20°C, давлении 1 бар на входе клапана и свободном истечении
<b>Давление [бар]</b>	Избыточное давление вплоть до атмосферного
<b>Время срабатывания [мс]</b>	Замеры при характеристиках на выходе клапана 6 бар 20°C
Открытие	Рост давления от 0 до 90%
Закрытие	Сброс давления от 100 до 10%

## Характеристики материалов

 <p>Латунь или нерж. сталь 1.4581</p>	Катушка	Эпоксид
	Сердечник	1.4105
	Короткозамыкающее кольцо (только у исполнения AC)	Исп. латунь: медь Исп. нерж. сталь: серебро
	Пружина	1.4310
	Сердечник магнита	1.4105
	Направляющая трубка	1.4303
	Уплотнение	(см. таблицу для заказа)
	Уплотнение седла	(см. таблицу для заказа)
	Мембранная пластина	Исп. латунь: CuZn37 Исп. нерж. сталь: 1.4401
	Мембрана	(см. таблицу для заказа)
	Седло и ниппель клапана	Исп. латунь: CuZn39Pb3 Исп. нерж. сталь: 1.4401
Корпус	Латунь или нерж. сталь 1.4581	

## Таблица для заказа клапанов (другие исполнения по запросу)

Корпус из латуни и нержавеющей стали, все клапаны с кабельными разъемами

Функция	Присоединение	Сечение	Расход воды [м³/ч]	Диапазон давления [бар]	Материал мембраны	№ заказа для напряжения/частоты [В/Гц]			
						024/50	024/UC/DC <sup>1)</sup>	230/50	110/50
<b>A 2/2-ходовой клапан</b> н/з 	<b>Корпус из латуни</b>								
	G 1/2	12	2,8	0-16	NBR	043 816	050 294	044 373	049 500
					FKM	048 707	049 229	042 886	059 240
					EPDM	045 931	049 050	044 816	049 055
	G 3/4	20	5,0	0-16	NBR	058 766	049 518	045 292	057 127
					FKM	053 910	053 674	049 745	067 973
					EPDM	065 033	058 427	045 290	069 138
	G1	25	10,0	0-16	NBR	048 171	053 675	045 293	053 869
					FKM	–	066 981	058 627	–
					EPDM	054 245	057 155	045 291	064 887
	G 1 1/4	32	16,0	0-12	NBR	085 290	085 291	052 513	085 292
					FKM	–	–	087 203	–
					EPDM	–	–	085 259	–
	G 1 1/2	40	16,0	0-12	NBR	085 294	085 295	085 297	085 296
					FKM	–	–	087 663	–
					EPDM	–	–	087 732	–
	G 2	50	38,0	0-12	NBR	–	085 299 <sup>3)</sup>	085 301 <sup>2)</sup>	085 300 <sup>2)</sup>
					EPDM	–	–	077 494 <sup>2)</sup>	–
	<b>Корпус из нержавеющей стали</b>								
	G 1/2	12	2,8	0-16	NBR	043 659	053 595	043 654	052 358
					FKM	048 708	049 987	042 888	058 407
					EPDM	045 765	048 606	043 553	049 053
	G 3/4	20	5,0	0-16	NBR	–	–	065 121	–
					FKM	065 362	066 381	064 701	066 594
				EPDM	066 460	059 910	065 025	025 870	
G1	25	10,0	0-16	NBR	–	–	065 414	–	
				FKM	018 121	065 542	066 125	069 477	
				EPDM	–	018 348	059 901	–	

<sup>1)</sup> Клапаны с катушкой для тока UC (универсальный ток) имеют встроенную высокопроизводительную электронику.


Убедитесь в наличии достаточной мощности.

(см. Технические характеристики на стр. 2).

<sup>2)</sup> Клапан поставляется с кабельным разъемом со встроенным выпрямителем.

<sup>3)</sup> Только для постоянного тока DC.

### Другие исполнения по запросу

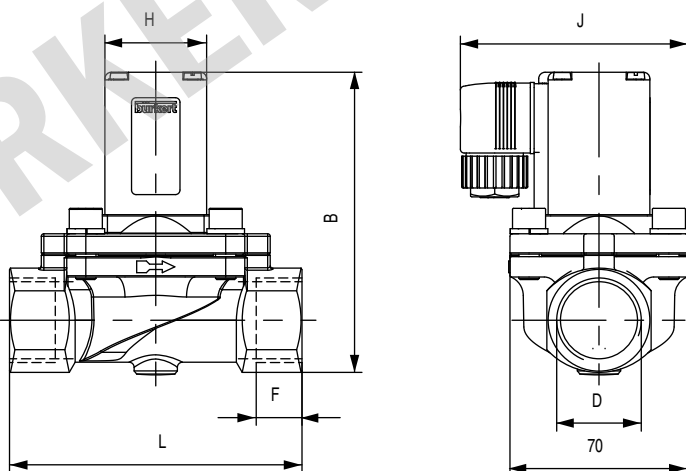
 **Напряжение**  
042/50, 110/50, 240/50

 **Разрешения**  
UL, UR, CSA

 **Присоединение**  
Фланцевое по DIN 2501 (Ду 25-50)

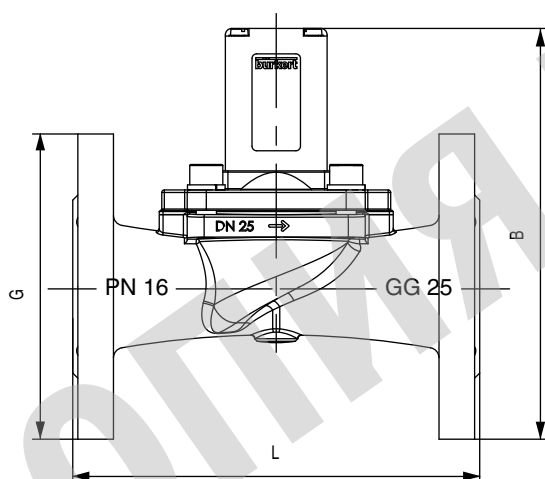
## Размеры [мм]

## Исполнение с муфтой



Ду	D	B	E	F	H	J	L
12	G 1/2	95,5	40	14	40	73	74,5
20	G 3/4	122	60	16	49	86,5	100
25	G1	131	70	18	49	91,5	115
32	G 1 1/4	145	85	20	49	99	126
40	G 1 1/2	154	85	22	49	99	126
50	G 2	211	115	24	72	126	164

## Фланцевое исполнение по DIN EN 2501



Ду	B	G	L
25	175	120	160
32	190	140	180
40	199	150	200
50	259	165	230

Больше информации о продукции фирмы Bürkert смотрите на сайте →

[www.buerkert.ru](http://www.buerkert.ru)

Мы с удовольствием проконсультируем Вас при нестандартных решениях.

Права на технические изменения защищены.  
© Christian Bürkert GmbH & Co. KG

0807/3\_DE-de\_00890438