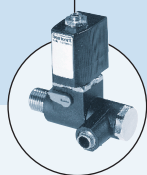


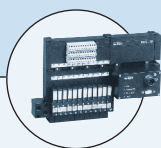
2/2-ходовой мембранный клапан из пластика с пневмоуправлением



Возможности комбинирования



Пилотными
клапанами
6012/6014 P



Пневоостровом
8640/8644

- Простое изменение клапана из нормально закрытого в нормально открытое состояние
- Подходит для агрессивных сред
- Варианты присоединения: резьба, разъемная муфта и штуцер
- Компактный дизайн

2/2-ходовой мембранный клапан из пластика с пневмоприводом и возвратной пружиной. Для загрязненных и чистых сред.

Особенности (стандартная комплектация)

- Ограничитель хода
- Оптический индикатор положения
- Простое изменение функции
- Для загрязненных сред

Технические данные	
Сечение	Ду 12 и 15
Материал корпуса	ПВХ
Материал уплотнения	EPDM
Материал привода	ПП, усиленный стекловолокном
Среда	нейтральные и агрессивные среды, не повреждающие материал корпуса и уплотнение
Температура среды	См. таблицу
Корпус из ПВХ	0 ... +60 °C
Окружающая температура	0 ... +60 °C
Управляющая среда	Сухой или замасленный сжатый воздух и другие нейтральные среды (например, вода)
Управляющее давление	Макс. 7 бар, (см. таблицу давления)
Присоединение	Резьба G 3/8 Разъемная муфта из ПВХ Штуцер из ПВХ
Положение при монтаже	Любое, предпочтительно приводом вверх

Размеры [мм]

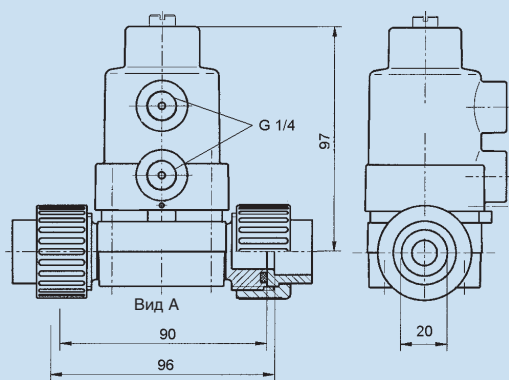
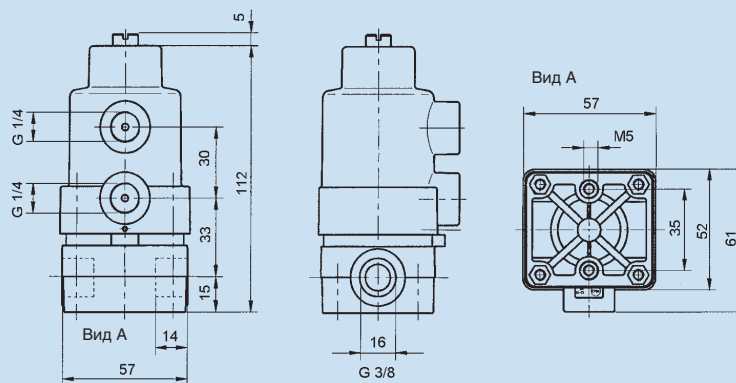
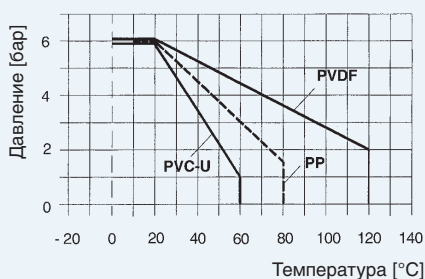
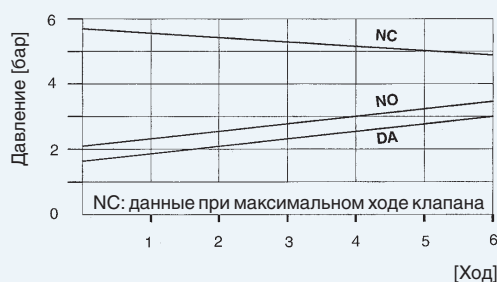
Клапан с разъёмной муфтой $\varnothing 20$ Клапан с резьбой G 3/8, штуцером $\varnothing 16$ 

Диаграмма зависимости давления и температуры

Зависит от материала корпуса



Давление сжатого воздуха

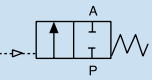
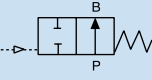
NC = Функция А (нормально закрытый)

NO = Функция В (нормально открытый)

DA = Функция I (привод двойного действия)

Таблица для заказа (другие исполнения и корпус из ПП – по запросу)

Все клапаны с мембраной EPDM

Функция	Сечение [мм]	Расход воды [м ³ /ч]	Давление при +20 °С [бар]	Материал корпуса	Присоединение	№ для заказа
A 2/2-ходовой н/о 	12	2.8	0 - 6	ПВХ	Штуцер 16	784 822
	15	3.5	0 - 6	ПВХ	G 3/8	784 824
				ПВХ	Разъёмная муфта $\varnothing 20$	784 826
B 2/2-ходовой н/о 	12	2.8	0 - 6	ПВХ	Штуцер $\varnothing 16$	784 823
	15	3.5	0 - 6	ПВХ	G 3/8	784 825
				ПВХ	Разъёмная муфта $\varnothing 20$	784 827

Номинальное рабочее давление понижается при повышении температуры среды (см. диаграмму зависимости давления и температуры).

Таблица для заказа аксессуаров

3/2-ходовой пилотный клапан тип 6012 P – см. раздел «Пневматика»