



Тип 6213 - возможные комбинации



Тип 2508

Кабельный разъем



Тип 1078

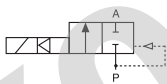
Реле времени

2/2-ходовой электромагнитный клапан для жидкостей

- Мембрана с принудительным поднятием
- Короткая монтажная длина
- Высокая пропускная способность (коэффициент K_V)
- Защита от гидроудара
- Материал мембраны - NBR, EPDM, FKM

Клапан типа 6213 - это 2/2-ходовой нормально закрытый электромагнитный клапан с принудительным поднятием мембраны. Он срабатывает при давлении от 0 бар и предназначен для жидких сред. Для полного открытия необходимо минимальное дифференциальное давление 0,1 бар.

Функция A



2/2-ходовой электромагнитный клапан, н/з, с 2-ходовым сервоуправлением

Технические характеристики	
Сечение	Ду 10 - 40
Материал корпуса	Латунь по DIN EN 50930-6, нержавеющая сталь 316L - по запросу
Материал катушки	Эпоксид, полиамид
Класс термоизоляции катушки	H (эпоксид), B (полиамид)
Внутренние части клапана	Латунь, нержавеющая сталь и ПФС
Корпус из латуни	Нержавеющая сталь и ПФС (по запросу)
Корпус из нерж. стали	
Уплотнения	NBR, FKM, EPDM
Среды	
NBR	Нейтральные жидкости, вода, гидравлическое масло, масла без примесей
FKM	Моющие средства, горячие масла с примесями
EPDM	Жидкости без содержания масел и жиров
Температура окр. среды	макс. +55°C
Температура среды	
NBR	-10 ... +80°C
FKM	0 ... +90°C с катушкой из полиамида / 0 - 120°C с катушкой из эпоксида
EPDM	-30 ... +120°C с катушкой для высоких температур (эпоксид)
Напряжение	024/DC, 024/50, 230/50, 024/UC (другие по запросу)
Отклонение напряжения	±10%
Режим работы	Непрерывный, продолжительность включения 100%
Электроподключение	Штекеры по DIN EN 175301-803 Form A (ранее DIN 43650) для кабельного разъема типа 2508 (см. таблицу для заказа комплектующих)
Класс защиты	IP 65 с кабельным разъемом
Положение при монтаже	Любое, предпочтительно приводом вверх
Время срабатывания ¹⁾	0,1 - 4 с (в зависимости от сечения и дифференциального давления)

¹⁾ Замеры на выходе клапана при 6 бар и +20°C
 Открытие: рост давления от 0 до 90%
 Закрытие: сброс давления от 100 до 10%

Технические характеристики

Потребляемая мощность

Сечение ДУ	Присоединение	Размер катушки - ширина [мм]		Потребляемая мощность ¹⁾			Класс изоляции катушки		Вес, латунь [кг]	
		АС	DC	Пуск АС [ВА]	Работа (горячая катушка) АС [ВА/Вт] DC [Вт] (горячая кат.)		Уплотнение EPDM	Уплотнение NBR и FKM	Катушка АС	Катушка DC
10	G1/4, G3/8	32	40	34	14/8	10 (11)	H	B	0,33	0,41
10	G1/2	32	40	34	14/8	10 (11)	H	B	0,44	0,52
13	G1/2	32	40	36	14/8	10 (11)	H	B	0,37	0,44
13	G3/4	32	40	36	14/8	10 (11)	H	B	0,49	0,57
20	G3/4	32	40	38	14/8	10 (11)	H	B	0,74	0,82
20	G1	32	40	38	14/8	10 (11)	H	B	0,84	0,92
25	G1	42	42	150	37/16	72/4	H	H	1,6	1,6 ²⁾
25	G11/4	42	42	150	37/16	72/4	H	H	1,7	1,7 ²⁾
40	G11/2	42	42	190	37/16	72/4	H	H	3,2	3,2 ²⁾
40	G2	42	42	190	37/16	72/4	H	H	3,5	3,5 ²⁾

¹⁾ Значения в скобках при температуре катушки 20°C

²⁾ Катушка UC

Характеристики материалов

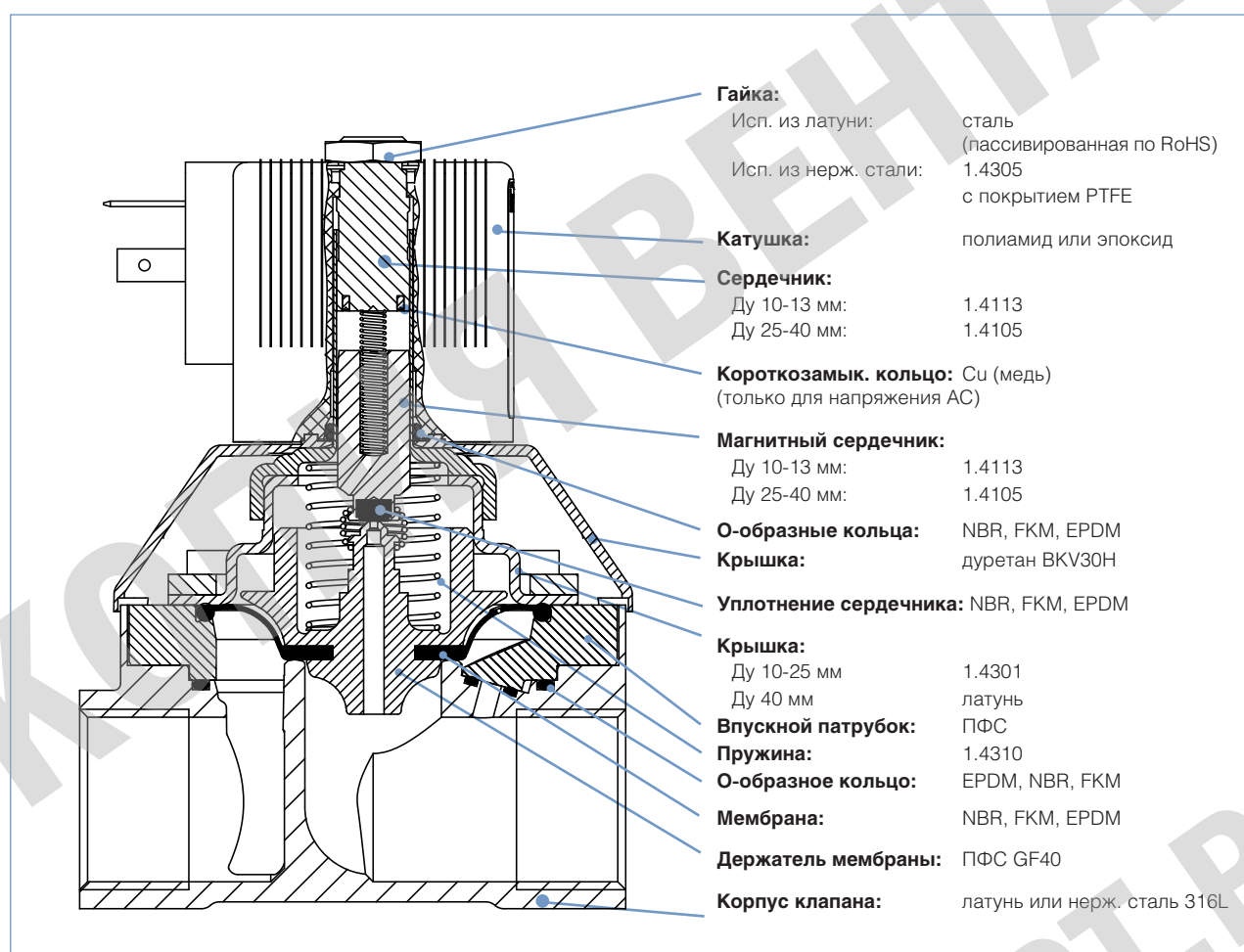
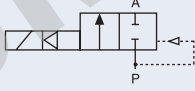


Рис.: Исполнение Ду 20

Таблица для заказа клапанов (другие исполнения по запросу)

Клапаны с корпусом из латуни (корпус из нержавеющей стали по запросу), без кабельного разъема Ду 10–20

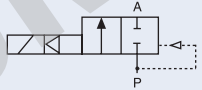
Функция	Присоединение	Сечение [мм]	Расход воды [м³/ч] ¹⁾	Диапазон давления [бар] ²⁾	№ заказа для напряжения/частоты [В/Гц]		
					024/DC	024/50	230/50
А 2/2-ходовой клапан, н/з 	Корпус из латуни, мембрана NBR (катушка из полиамида)						
	G 1/4	10	1,9	0 - 10	206 718	206 719	206 721
	G 3/8	10	1,9	0 - 10	206 635	206 638	206 640
	G 1/2	10	1,9	0 - 10	206 645	206 646	206 648
	G 1/2	13	3,6	0 - 10	206 641	206 642	206 644
	G 3/4	13	3,6	0 - 10	206 657	206 658	206 660
	G 3/4	20	8,3	0 - 10	206 669	206 670	206 673
	G 1	20	8,3	0 - 10	206 674	206 675	206 677
	Корпус из латуни, мембрана FKM (катушка из полиамида)						
	G 1/4	10	1,9	0 - 10	206 722	206 723	206 725
	G 3/8	10	1,9	0 - 10	206 649	206 650	206 652
	G 1/2	10	1,9	0 - 10	206 653	206 654	206 656
	G 1/2	13	3,6	0 - 10	206 661	206 662	206 664
	G 3/4	13	3,6	0 - 10	206 665	206 666	206 668
	G 3/4	20	8,3	0 - 10	206 678	206 679	206 682
	G 1	20	8,3	0 - 10	206 683	206 684	206 687
	Корпус из латуни, мембрана EPDM (катушка из эпоксида)						
	G 1/4	10	1,9	0 - 10	206 713	206 714	206 716
	G 3/8	10	1,9	0 - 10	206 688	206 689	206 691
	G 1/2	10	1,9	0 - 10	206 692	206 693	206 695
	G 1/2	13	3,6	0 - 10	206 696	206 697	206 699
	G 3/4	13	3,6	0 - 10	206 700	206 701	206 703
	G 3/4	20	8,3	0 - 10	206 704	206 705	206 708
	G 1	20	8,3	0 - 10	206 709	206 710	206 712

¹⁾ Замеры при +20°C, давлении 1 бар²⁾ на входе клапана и свободном истечении.²⁾ Давление [бар]: избыточное давление относительно атмосферного.**Обратите внимание:** кабельный разъем заказывается отдельно (см. таблицу для заказа комплектующих и техпаспорт типа 2508).

Ду 25–40 (см. на следующей странице)

Таблица для заказа клапанов (другие исполнения по запросу)

Клапаны с корпусом из латуни без кабельного разъема
Ду 25-40

Функция	Присоединение	Сечение [мм]	Расход воды [л/ч] ¹⁾	Диапазон давления [бар] ²⁾	№ заказа для напряжения/частоты [В/Гц]		
					024/UC *	024/50	230/50
 А 2/2-ходовой клапан, н/з	Корпус из латуни, мембрана NBR (катушка из эпоксида)						
	G 1	25	11	0 - 10	206 773	206 772	206 775
	G 1 1/4	25	11	0 - 10	206 777	206 776	206 779
	G 1 1/2	40	31	0 - 10	206 798	206 797	206 800
	G 2	40	31	0 - 10	206 802	206 801	206 804
	Корпус из латуни, мембрана FKM (катушка из эпоксида)						
	G 1	25	11	0 - 10	206 781	206 780	206 783
	G 1 1/4	25	11	0 - 10	206 785	206 784	206 787
	G 1 1/2	40	31	0 - 10	206 806	206 805	206 808
	G 2	40	31	0 - 10	206 810	206 809	206 812
	Корпус из латуни, мембрана EPDM (катушка из эпоксида)						
	G 1	25	11	0 - 10	206 765	206 764	206 767
	G 1 1/4	25	11	0 - 10	206 769	206 768	206 771
G 1 1/2	40	31	0 - 10	206 789	206 788	206 792	
G 2	40	31	0 - 10	206 794	206 793	206 796	

¹⁾ Замеры при +20°C, давлении 1 бар²⁾ на входе клапана и свободном истечении.²⁾ Давление [бар]: избыточное давление относительно атмосферного.**Обратите внимание:** кабельный разъем заказывается отдельно (см. таблицу для заказа комплектующих и техпаспорт типа 2508).

* Для клапанов Ду 25 и Ду 40 с катушкой 24 В/UC в объем поставки входит кабельный ввод со встроенной высокопроизводительной электроникой.

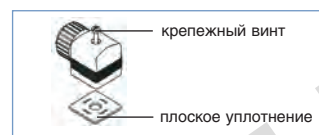
Другие исполнения по запросу

**Присоединение**
NPT, Rc**Напряжение**
Другие напряжения**Уплотнение**
EPDM с сертификатом безопасности для материалов, имеющих контакт с питьевой водой**Температура**
Исполнение с мембраной FKM - до +120°C с катушкой из эпоксида**Разрешения**
UL, UR, CSA

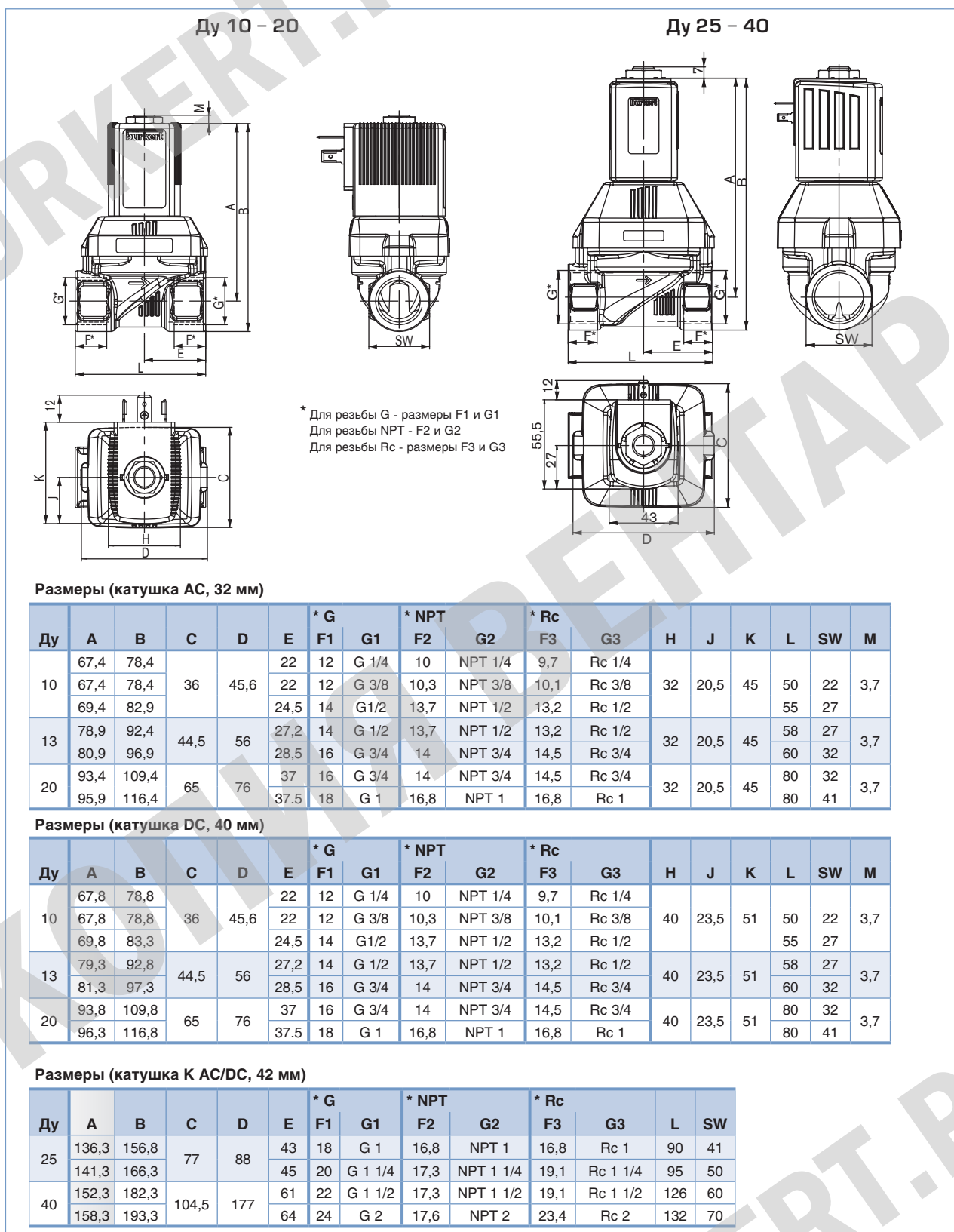
Таблица для заказа комплектующих

Кабельный разъем типа 2508 по DIN EN 175301-803 Form A

	Проводка	Напряжение / частота	№ заказа
	Нет (стандартное исполнение)	0 - 250 В AC/DC	008 376
	Другие исполнения - см. техпаспорт типа 2508		

В объем поставки кабельного разъема входят плоское уплотнение и крепежный винт.
Другие исполнения - см. отдельный техпаспорт типа 2508.

Размеры [мм]



Больше информации о продукции компании Bürkert смотрите на сайте



www.burkert.su

Мы с удовольствием проконсультируем Вас при нестандартных решениях

Права на технические изменения защищены.
 © Christian Bürkert GmbH & Co. KG

0902/2_DE-de_00897175