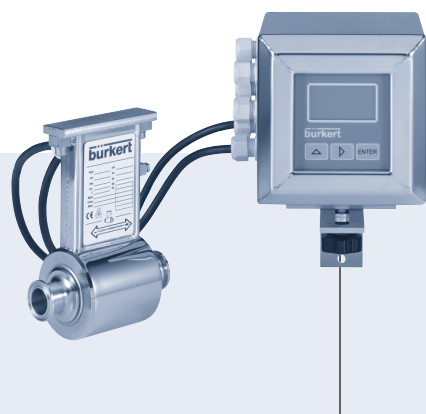



Электромагнитный расходомер – исполнение для повышенных гигиенических требований



- Комбинация фитинга S056 и преобразователя SE56
- Непрерывное измерение или дозирование
- Исполнение в соответствии со стандартом 
- Для пищевой промышленности, производства напитков и фармацевтики

Тип 8056 - возможные комбинации



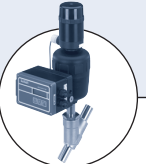
Тип 6223

Пропорциональный
клапан



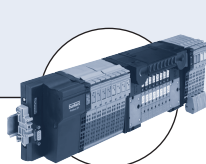
Тип 2731 (8630)

Система регулирования
TopControl



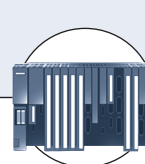
Тип 2702 (1067)

Система регулирования
SideControl



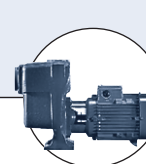
Тип 8644

Пневмоостров



SPS

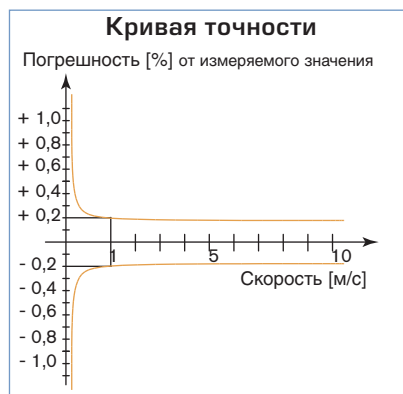
Контроллер



Насос

Расходомер типа 8056, состоящий из фитинга типа S056 и преобразователя типа SE56 (в компактном исполнении без дисплея или в раздельном исполнении с дисплеем), предназначен для жидкостей с электропроводностью не менее 5 мкСм/см.

В комбинации с клапаном расходомер типа 8056 может использоваться для высокоточных процессов розлива или дозирования.



Tri-Clamp® - зарегистрированный товарный знак
компании Alfa Laval Inc.

Технические характеристики

Общие характеристики - фитинг S056

| | |
|---------------------------|---|
| Совместимость | с преобразователем SE56 (см. соотв. техпаспорт) |
| Материалы | |
| Корпус | Нержавеющая сталь 304 |
| Электроды | Нержавеющая сталь 316L (2 - в стандартном исполнении) |
| Футеровка | PTFE |
| Уплотнение | FKM или EPDM* (FDA - разрешено к применению) |
| Электроподключение | 2 кабельных ввода (PG9) |

Характеристики системы 8056 в сборе (фитинг S056 + преобразователь SE56)

| | |
|-----------------------------------|---|
| Сечение трубопровода | Ду 3 - Ду 100 |
| Диапазон измерений | 0 ... 10 л/ч - 0 ... 280 м³/ч |
| Присоединение | по DIN11851, Tri-Clamp® ISO2852 или Tri-Clamp® BS4825 [SMS (начиная с Ду 10)]* |
| Температура среды | |
| Компактное исполнение | -20 - +100°C (до макс. 130°C в течение 1 ч с электронным модулем SE56 без дисплея) |
| Раздельное исполнение | -20 - +150°C |
| Давление жидкости макс. | P _y 16 |
| Вакуум | 200 мбар абсолютный при 100°C |
| Дискретность ¹⁾ | ±0,2% от измеряемого значения (см. диаграмму слева) |
| Воспроизводимость | < ±0,1% |
| Мин. электропроводность | 5 мкСм/см (или 20 мкСм/см в полностью обессоленной воде) |
| Окружающая среда | |
| Температура окр. среды | -20 - +60°C (с дисплеем) или 40°C (без дисплея) |
| Нормы | |
| Класс защиты | IP67 (компактное исп.); IP68 (раздельное исп.) |
| Нормы | |
| Эл.-маг. совместимость | EN55011 (группа 1, класс В) |
| Безопасность | IEC1000-4-2/3/4/5/6/11 EN61010 |

* По запросу

¹⁾ В эталонных условиях, т.е. при температуре воды = 20°C, температуре окр. среды = 25°C, длительности испытания > 60 с, пусковом преобразователе > 60', постоянной скорости потока во время испытаний, давлении = 500 мбар, скорости потока > 1 м/с.

Указания по заказу электромагнитного расходомера типа 8056 в сборе

Расходомер типа 8056 в сборе включает в себя фитинг типа S056 и преобразователь типа SE56. Электронный преобразователь поставляется только в комбинации с фитингом в качестве составной части расходомера.

Для выбора расходомера в сборе необходимо указать следующие данные:

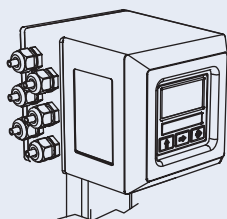
- № заказа фитинга типа S056 (см. таблицу для заказа),
- № заказа преобразователя типа SE56 (см. соответствующий техпаспорт или таблицу для заказа на стр. 7)

Еще

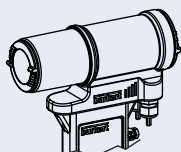
Для получения более подробной технической информации нажмите сюда...
Вы попадете на наш сайт, где сможете скачать техпаспорт для этого продукта.

Примеры электромагнитных расходомеров в сборе

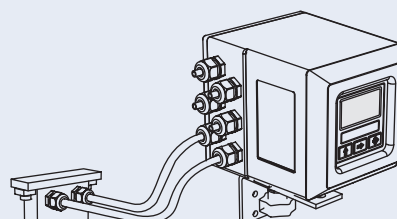
Электронный модуль преобразователя типа SE56



С дисплеем -
компактное исполнение

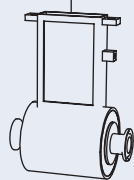


Без дисплея -
компактное исполнение

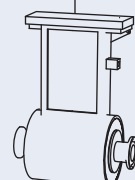


С дисплеем -
раздельное исполнение

Фитинг типа S056



Компактное исполнение
Фитинг



Раздельное исполнение
Фитинг

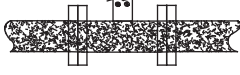
Монтаж и принцип работы

Фитинг типа S056 состоит из трубки с пластиковым покрытием внутри, являющейся электрической изоляцией от воздействия среды. Два расположенных друг напротив друга металлических электрода имеют контакт со средой и служат для измерения электрического переменного напряжения. Для создания электромагнитного поля на трубопроводе монтируются магнитные катушки. В зависимости от скорости потока между электродами возникает пропорциональный электрический сигнал. В основе измерения расхода лежит закон Фарадея.

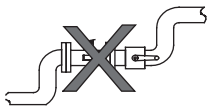
Монтаж / установка



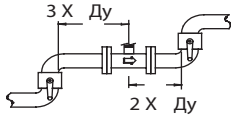
Не работайте с частично заполненным трубопроводом.



Во время работы трубопровод должен быть заполнен целиком.

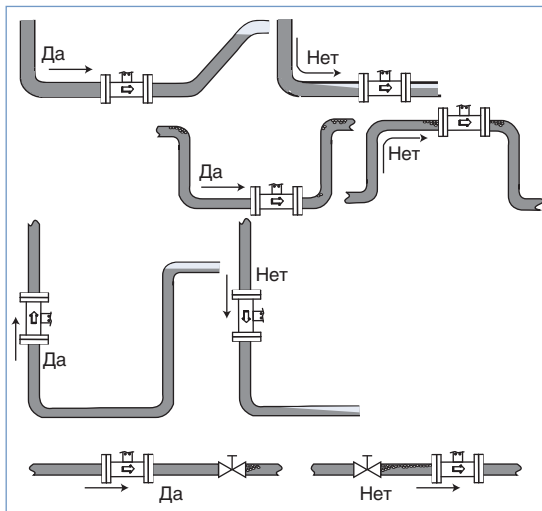


Не устанавливайте расходомер рядом с отводами или иными встроенными элементами.



Соблюдайте необходимые расстояния на входе и выходе.

Фитинг может монтироваться в горизонтальных или вертикальных трубопроводах.

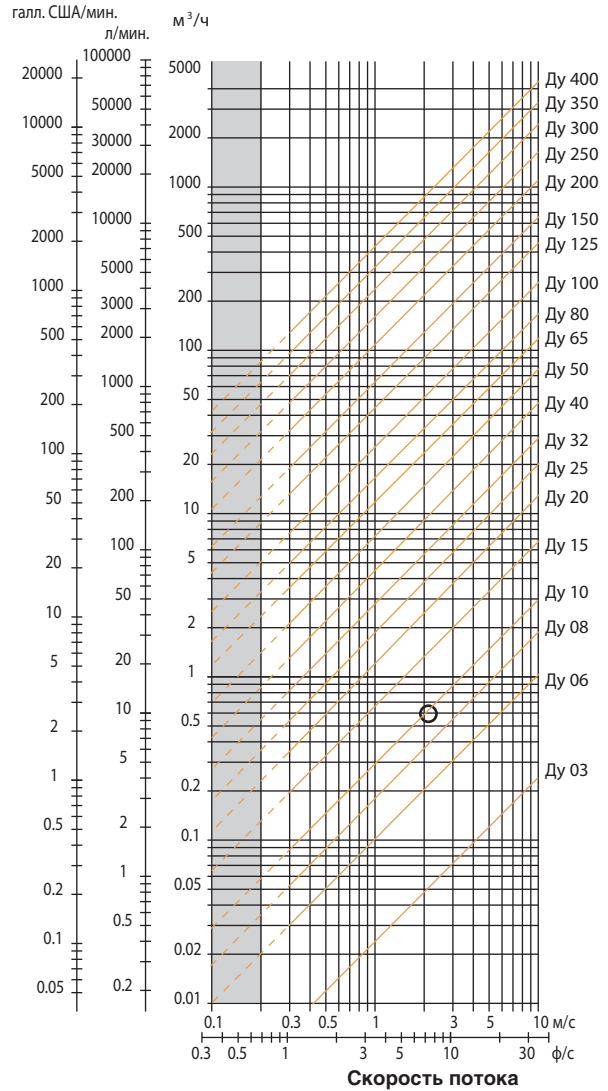


Выбор фитинга / сечения трубопровода

Пример:

- Номинальный расход: $0,6 \text{ м}^3/\text{ч}$
- Желаемая скорость среды: $2...3 \text{ м/с}$
- Выберите трубопровод сечением Ду 10

Расход среды



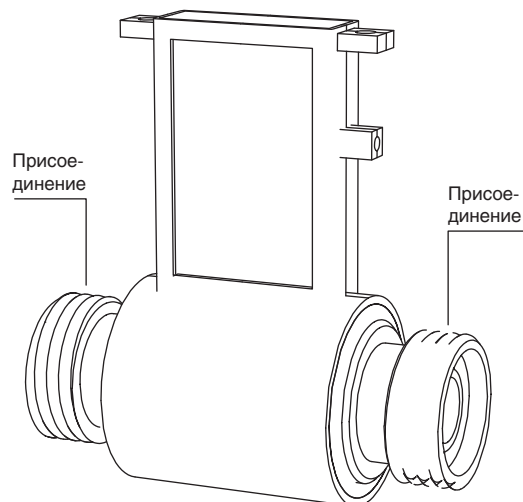
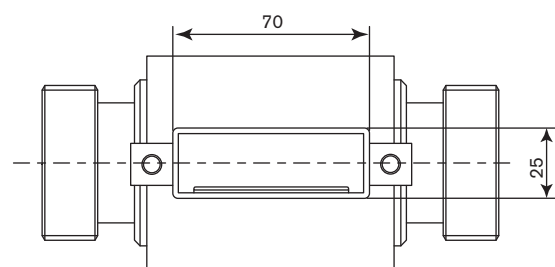
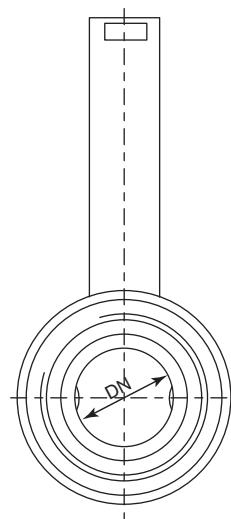
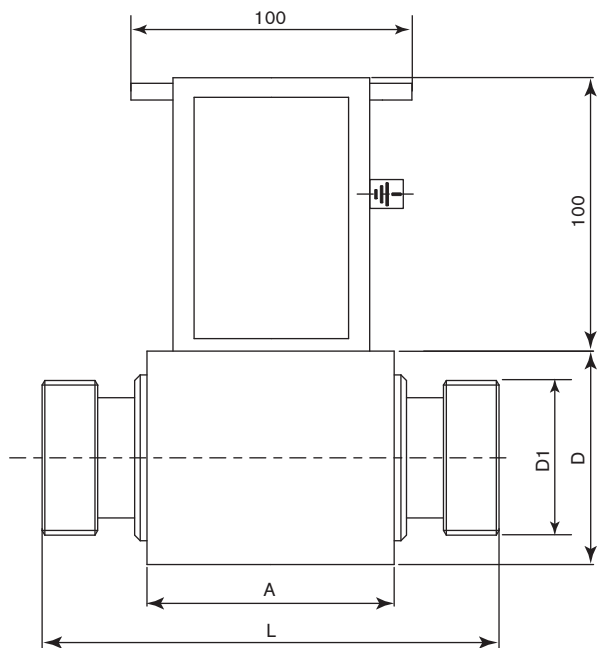
Для достижения максимальной точности измерения соблюдайте инструкции по монтажу фитинга типа S056.

Подходящее сечение трубопровода выбирается с учетом диаграммы соотношения фитингов и сечения трубопроводов.

Фитинг не предназначен для измерения расхода газов.

Размеры [мм] фитинга типа S056, присоединение по DIN 11851

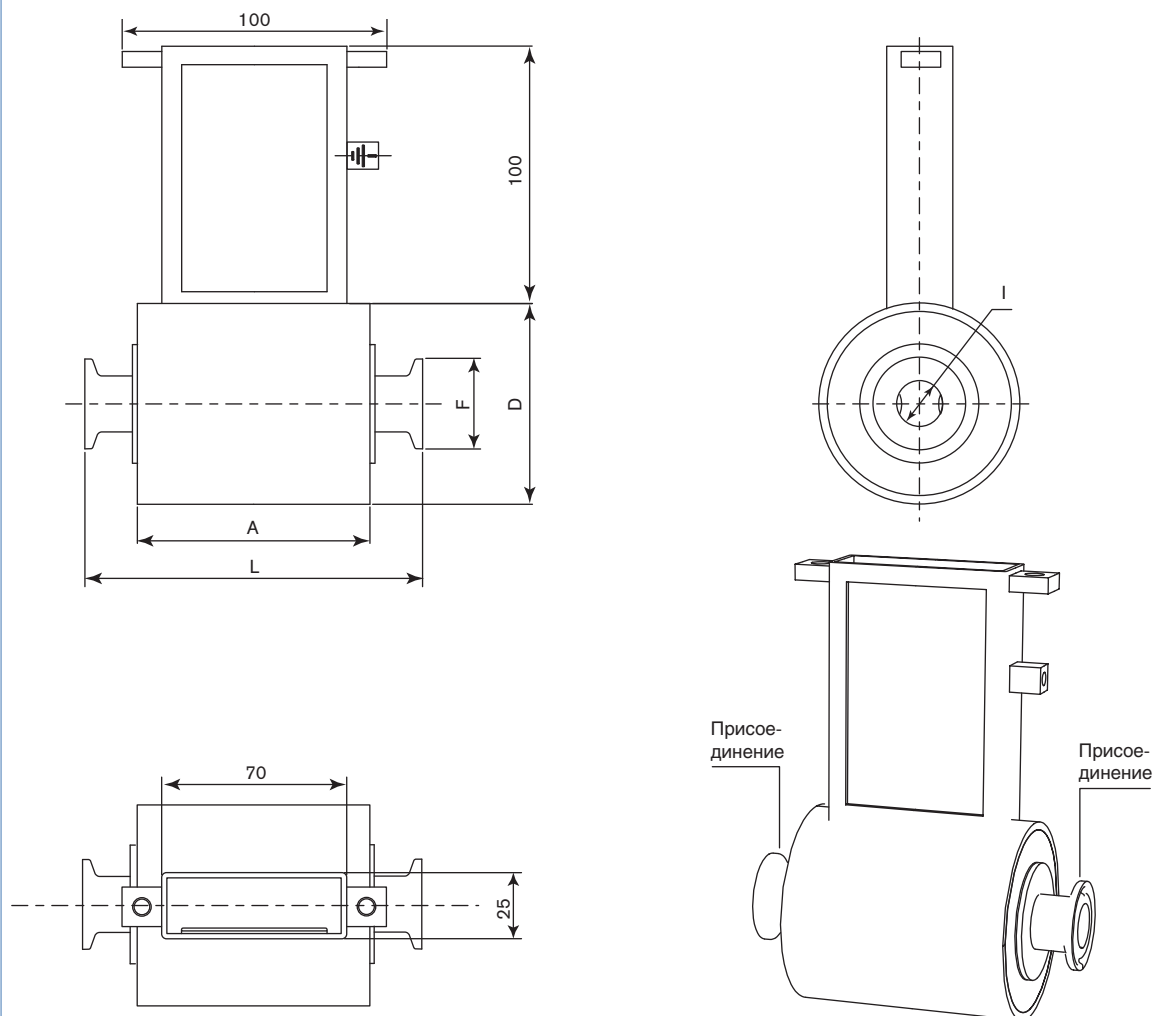
Указание: Размеры преобразователя типа SE56 см. в соответствующем техпаспорте.



| Ду | A | L | D | Присоединение | D1 |
|-----|-----|-----|-----|---------------|------------------|
| 03 | 77 | 128 | 76 | Ду 10 | радиус 28 x 1/8 |
| 06 | 77 | 128 | 76 | Ду 10 | радиус 28 x 1/8 |
| 10 | 77 | 128 | 76 | Ду 10 | радиус 28 x 1/8 |
| 15 | 77 | 128 | 76 | Ду 15 | радиус 34 x 1/8 |
| 20 | 77 | 128 | 76 | Ду 20 | радиус 44 x 1/6 |
| 25 | 100 | 180 | 76 | Ду 25 | радиус 52 x 1/6 |
| 32 | 100 | 180 | 89 | Ду 32 | радиус 58 x 1/6 |
| 40 | 100 | 180 | 89 | Ду 40 | радиус 65 x 1/6 |
| 50 | 100 | 180 | 114 | Ду 50 | радиус 78 x 1/6 |
| 65 | 100 | 180 | 140 | Ду 65 | радиус 95 x 1/6 |
| 80 | 100 | 200 | 140 | Ду 80 | радиус 110 x 1/4 |
| 100 | 100 | 200 | 168 | Ду 100 | радиус 130 x 1/4 |

Размеры [мм] фитинга с соединением Tri-Clamp® ISO2852 или BS4825

Указание: Размеры преобразователя типа SE56 см. в соответствующем техпаспорте.



| Ду | A | L | D | Стандарты | F | I |
|-----|-----|-----|-----|---|--------------|---------------|
| 03 | 77 | 128 | 76 | Tri-Clamp® ISO2852 Tri-Clamp® BS4825 | 34 25,4 | 12,7 9,5 |
| 06 | 77 | 128 | 76 | Tri-Clamp® ISO2852 Tri-Clamp® BS4825 | 34 25,4 | 12,7 9,5 |
| 10 | 77 | 128 | 76 | Tri-Clamp® ISO2852 Tri-Clamp® BS4825 | 34 25,4 | 12,7 9,5 |
| 15 | 77 | 128 | 76 | Tri-Clamp® ISO2852 Tri-Clamp® BS4825 | 34 25,4 | 17,2 15,85 |
| 20 | 77 | 128 | 76 | Tri-Clamp® ISO2852 Tri-Clamp® BS4825 | 34 50,5 | 21,3 22,2 |
| 25 | 100 | 180 | 76 | Tri-Clamp® ISO2852 Tri-Clamp® BS4825 | 50,5 50,5 | 22,6 22,2 |
| 40 | 100 | 180 | 89 | Tri-Clamp® ISO2852 Tri-Clamp® BS4825 | 50,5 50,5 | 35,6 34,9 |
| 50 | 100 | 180 | 114 | Tri-Clamp® ISO2852 Tri-Clamp® BS4825 | 64 64 | 48,6 47,6 |
| 65 | 100 | 180 | 140 | Tri-Clamp® ISO2852 Tri-Clamp® BS4825 | 77,5 77,5 | 60,3 60,3 |
| 80 | 100 | 200 | 140 | Tri-Clamp® ISO2852 Tri-Clamp® BS4825 | 91 91 | 72,9 72,9 |
| 100 | 100 | 200 | 180 | Tri-Clamp® ISO2852 Tri-Clamp® BS4825 | 119 119 | 97,6 97,6 |

Таблица для заказа расходомера типа 8056

Расходомер типа 8056 в сборе состоит из:

- фитинга типа S056,
- преобразователя типа SE56.

Фитинги и преобразователи заказываются отдельно!

Фитинг типа S056

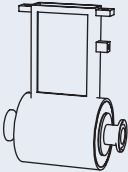
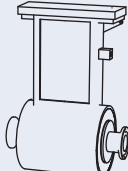
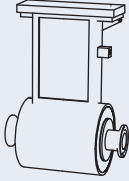
| Описание | Ду [мм] | Скорость потока | | Материал корпуса | Кол-во электродов | Материал электродов | Материал футеровки | Присоединение | № заказа | |
|---|------------------|----------------------------------|-----------------------------------|------------------|-------------------|---------------------|--------------------|--------------------|--------------------|---------|
| | | мин. 0...0,4 м/с 0...10 [л/ч] | макс. 0...10 м/с 0...250 [л/ч] | | | | | | | |
| Компактное исполнение  | 03 | 0...10 [л/ч] | 0...250 [л/ч] | Нерж. сталь 304 | 2 | Нерж. сталь 316L | PTFE | DIN 11851 | 555 732 | |
| | | | | | | | | Tri-Clamp® ISO2852 | 554 004 | |
| | | | | | | | | Tri-Clamp® BS4825 | 559 786 | |
| | 06 | 0...40 [л/ч] | 0...1000 [л/ч] | Нерж. сталь 304 | 2 | Нерж. сталь 316L | PTFE | DIN 11851 | 559 430 | |
| | | | | | | | | Tri-Clamp® ISO2852 | 559 431 | |
| | | | | | | | | Tri-Clamp® BS4825 | 553 325 | |
| | 10 | 0...120 [л/ч] | 0...3000 [л/ч] | Нерж. сталь 304 | 2 | Нерж. сталь 316L | PTFE | DIN 11851 | 559 432 | |
| | | | | | | | | Tri-Clamp® ISO2852 | 554 904 | |
| | | | | | | | | Tri-Clamp® BS4825 | 554 350 | |
| | 15 | 0...240 [л/ч] | 0...6000 [л/ч] | Нерж. сталь 304 | 2 | Нерж. сталь 316L | PTFE | DIN 11851 | 553 527 | |
| | | | | | | | | Tri-Clamp® ISO2852 | 553 555 | |
| | | | | | | | | Tri-Clamp® BS4825 | 553 533 | |
| | 20 | 0...500 [л/ч] | 0...12500 [л/ч] | Нерж. сталь 304 | 2 | Нерж. сталь 316L | PTFE | DIN 11851 | 553 528 | |
| | | | | | | | | Tri-Clamp® ISO2852 | 559 433 | |
| | | | | | | | | Tri-Clamp® BS4825 | 553 534 | |
| | 25 | 0...0,72 [м³/ч] | 0...18 [м³/ч] | Нерж. сталь 304 | 2 | Нерж. сталь 316L | PTFE | DIN 11851 | 553 486 | |
| | | | | | | | | Tri-Clamp® ISO2852 | 554 151 | |
| | | | | | | | | Tri-Clamp® BS4825 | 553 535 | |
| | 32 | 0...1,16 [м³/ч] | 0...29 [м³/ч] | Нерж. сталь 304 | 2 | Нерж. сталь 316L | PTFE | DIN 11851 | 553 529 | |
| | | | | | | | | Tri-Clamp® ISO2852 | 553 741 | |
| | | | | | | | | Tri-Clamp® BS4825 | 553 536 | |
| | 40 | 0...1,80 [м³/ч] | 0...45 [м³/ч] | Нерж. сталь 304 | 2 | Нерж. сталь 316L | PTFE | DIN 11851 | 553 530 | |
| | | | | | | | | Tri-Clamp® ISO2852 | 553 741 | |
| | | | | | | | | Tri-Clamp® BS4825 | 553 536 | |
| 50 | 0...2,88 [м³/ч] | 0...72 [м³/ч] | Нерж. сталь 304 | 2 | Нерж. сталь 316L | PTFE | DIN 11851 | 553 531 | | |
| | | | | | | | Tri-Clamp® ISO2852 | 555 120 | | |
| | | | | | | | Tri-Clamp® BS4825 | 553 537 | | |
| 65 | 0...4,80 [м³/ч] | 0...120 [м³/ч] | Нерж. сталь 304 | 2 | Нерж. сталь 316L | PTFE | DIN 11851 | 553 532 | | |
| | | | | | | | Tri-Clamp® ISO2852 | 554 116 | | |
| | | | | | | | Tri-Clamp® BS4825 | 553 538 | | |
| 80 | 0...7,20 [м³/ч] | 0...180 [м³/ч] | Нерж. сталь 304 | 2 | Нерж. сталь 316L | PTFE | DIN 11851 | 555 089 | | |
| | | | | | | | Tri-Clamp® ISO2852 | 559 434 | | |
| | | | | | | | Tri-Clamp® BS4825 | 559 791 | | |
| 100 | 0...11,20 [м³/ч] | 0...280 [м³/ч] | Нерж. сталь 304 | 2 | Нерж. сталь 316L | PTFE | DIN 11851 | по запросу | | |
| | | | | | | | Tri-Clamp® ISO2852 | по запросу | | |
| | | | | | | | Tri-Clamp® BS4825 | по запросу | | |
| Раздельное исполнение, вкл. 10 м кабеля  | 03 | 0...10 [л/ч] | 0...250 [л/ч] | Нерж. сталь 304 | 2 | Нерж. сталь 316L | PTFE | DIN 11851 | 551 506 | |
| | | | | | | | | Tri-Clamp® ISO2852 | 551 501 | |
| | | | | | | | | Tri-Clamp® BS4825 | 559 787 | |
| | 06 | 0...40 [л/ч] | 0...1000 [л/ч] | Нерж. сталь 304 | 2 | Нерж. сталь 316L | PTFE | PTFE | DIN 11851 | 551 507 |
| | | | | | | | | | Tri-Clamp® ISO2852 | 551 502 |
| | | | | | | | | | Tri-Clamp® BS4825 | 559 788 |
| | 10 | 0...120 [л/ч] | 0...3000 [л/ч] | Нерж. сталь 304 | 2 | Нерж. сталь 316L | PTFE | PTFE | DIN 11851 | 551 508 |
| | | | | | | | | | Tri-Clamp® ISO2852 | 551 503 |
| | | | | | | | | | Tri-Clamp® BS4825 | 559 759 |
| | 15 | 0...240 [л/ч] | 0...6000 [л/ч] | Нерж. сталь 304 | 2 | Нерж. сталь 316L | PTFE | PTFE | DIN 11851 | 551 509 |
| | | | | | | | | | Tri-Clamp® ISO2852 | 551 504 |
| | | | | | | | | | Tri-Clamp® BS4825 | 554 082 |

Таблица для заказа расходомера типа 8056 (продолжение)

Фитинг типа S056

| Описание | Ду [мм] | Скорость потока | | Материал корпуса | Кол-во электродов | Материал электродов | Материал футеровки | Присоединение | № заказа |
|---|------------------|------------------|------------------|------------------|-------------------|---------------------|--------------------|--------------------|----------|
| | | мин. 0...0,4 м/с | макс. 0...10 м/с | | | | | | |
|  Раздельное исполнение, вкл. 10 м кабеля | 20 | 0...500 [л/ч] | 0...12500 [л/ч] | Нерж. сталь 304 | 2 | Нерж. сталь 316L | PTFE | DIN 11851 | 551 510 |
| | | | | | | | | Tri-Clamp® ISO2852 | 551 505 |
| | | | | | | | | Tri-Clamp® BS4825 | 553 925 |
| | 25 | 0...0,72 [м³/ч] | 0...18 [м³/ч] | Нерж. сталь 304 | 2 | Нерж. сталь 316L | PTFE | DIN 11851 | 448 480 |
| | | | | | | | | Tri-Clamp® ISO2852 | 448 499 |
| | | | | | | | | Tri-Clamp® BS4825 | 559 789 |
| | 32 | 0...1,16 [м³/ч] | 0...29 [м³/ч] | Нерж. сталь 304 | 2 | Нерж. сталь 316L | PTFE | DIN 11851 | 448 481 |
| | | | | | | | | Tri-Clamp® ISO2852 | 448 501 |
| | | | | | | | | Tri-Clamp® BS4825 | 554 147 |
| | 40 | 0...1,80 [м³/ч] | 0...45 [м³/ч] | Нерж. сталь 304 | 2 | Нерж. сталь 316L | PTFE | DIN 11851 | 448 482 |
| | | | | | | | | Tri-Clamp® ISO2852 | 448 501 |
| | | | | | | | | Tri-Clamp® BS4825 | 554 147 |
| | 50 | 0...2,88 [м³/ч] | 0...72 [м³/ч] | Нерж. сталь 304 | 2 | Нерж. сталь 316L | PTFE | DIN 11851 | 448 483 |
| | | | | | | | | Tri-Clamp® ISO2852 | 448 502 |
| | | | | | | | | Tri-Clamp® BS4825 | 554 138 |
| | 65 | 0...4,80 [м³/ч] | 0...120 [м³/ч] | Нерж. сталь 304 | 2 | Нерж. сталь 316L | PTFE | DIN 11851 | 448 484 |
| | | | | | | | | Tri-Clamp® ISO2852 | 448 503 |
| | | | | | | | | Tri-Clamp® BS4825 | 559 790 |
| 80 | 0...7,20 [м³/ч] | 0...180 [м³/ч] | Нерж. сталь 304 | 2 | Нерж. сталь 316L | PTFE | DIN 11851 | 448 485 | |
| | | | | | | | Tri-Clamp® ISO2852 | 448 504 | |
| | | | | | | | Tri-Clamp® BS4825 | 558 854 | |
| 100 | 0...11,20 [м³/ч] | 0...280 [м³/ч] | Нерж. сталь 304 | 2 | Нерж. сталь 316L | PTFE | DIN 11851 | 448 486 | |
| | | | | | | | Tri-Clamp® ISO2852 | 448 505 | |
| | | | | | | | Tri-Clamp® BS4825 | по запросу | |

Преобразователь типа SE56 (остальные характеристики см. в техпаспорте для типа SE56)

| Описание | Питающее напряжение | Выходы | Материал корпуса | Электроподключения | № заказа |
|-------------------------------------|---------------------|---------------------------|------------------|--------------------|----------|
| С дисплеем - компактное исполнение | 90 - 265 В AC | 2 транзистора | Алюминий | 6 кабельных вводов | 558 745 |
| | | | Нерж. сталь | 6 кабельных вводов | 559 780 |
| | | 2 транзистора + 4...20 мА | Алюминий | 6 кабельных вводов | 558 747 |
| | | | Нерж. сталь | 6 кабельных вводов | 558 306 |
| С дисплеем - раздельное исполнение | 90 - 265 В AC | 2 транзистора | Алюминий | 6 кабельных вводов | 559 781 |
| | | | Нерж. сталь | 6 кабельных вводов | 558 310 |
| | | 2 транзистора + 4...20 мА | Алюминий | 6 кабельных вводов | 558 750 |
| | | | Нерж. сталь | 6 кабельных вводов | 558 308 |
| Без дисплея - компактное исполнение | 20 - 30 В DC | Транзистор | Нерж. сталь | 2 кабельных ввода | 559 132 |
| | | Транзистор + 4...20 мА | Нерж. сталь | 2 кабельных ввода | 559 133 |
| | | Транзистор + Profibus DP | Нерж. сталь | 2 кабельных ввода | 559 134 |

 Другие исполнения по запросу

Для заказа фитингов в индивидуальном исполнении воспользуйтесь, пожалуйста, формуляром на стр. 8. [на стр. 8](#)

Таблица для заказа запчастей / комплектующих для фитинга типа S056

| Описание | № заказа |
|--|----------|
| Кабель для электродов - подключение между расходомером и преобразователем типа SE56*, длина 10 м | 448 518 |
| Кабель катушки - подключение между расходомером и преобразователем типа SE56*, длина 10 м | 448 519 |

* см. соответствующий техпаспорт

Формуляр заказа фитингов типа S056

Совет

Вы можете заполнить формуляр в режиме он-лайн, а затем просто распечатать его.

Заполните формуляр и отправьте его по факсу (495) 646 58 36 или по e-mail: info@fluidcontrol.ru

ВНИМАНИЕ: Помните, что фитинг типа S056 работает только в комбинации с преобразователем типа SE56.

| | |
|--------------------|------------------|
| Компания: | Контактное лицо: |
| Должность: | Отдел: |
| Адрес: | Тел./факс: |
| Мобильный телефон: | E-mail: |

| | |
|---|-------------------------------------|
| Фитинг типа S056 | |
| Кол-во: <input type="text"/> | Срок поставки: <input type="text"/> |
| <p>■ Сечение трубопровода: <input type="checkbox"/> Ду 03 <input type="checkbox"/> Ду 06 <input type="checkbox"/> Ду 10 <input type="checkbox"/> Ду 15 <input type="checkbox"/> Ду 20 <input type="checkbox"/> Ду 25 <input type="checkbox"/> Ду 32 <input type="checkbox"/> Ду 40 <input type="checkbox"/> Ду 50 <input type="checkbox"/> Ду 65 <input type="checkbox"/> Ду 80 <input type="checkbox"/> Ду 100</p> <p>■ Присоединение: <input type="checkbox"/> DIN11851 <input type="checkbox"/> Tri-Clamp® 2852 <input type="checkbox"/> Tri-Clamp® BS 4825 <input type="checkbox"/> SMS (от Ду10)</p> <p>■ Материал: Корпус из нержавеющей стали 304 и 2 электрода из нержавеющей стали 316L Уплотнение <input type="checkbox"/> FKM <input type="checkbox"/> EPDM</p> <p>■ Исполнение фитинга: <input type="checkbox"/> компактное <input type="checkbox"/> раздельное (вкл. 10 м кабеля)</p> | |

Больше информации о продукции компании Bürkert смотрите на сайте



www.burkert.su

Мы с удовольствием проконсультируем Вас при нестандартных решениях.

Права на технические изменения защищены.
© Christian Bürkert GmbH & Co. KG

0802/2_DE-de_00897065